



MULTIPLUS II

MultiPlus-II	24/3000/70-32	48/3000/35-32	48/5000/70-50
PowerControl & PowerAssist	Ano		
Přepínač přenosu	32A	50A	
Maximální vstupní proud střídavého proudu	32A	50A	
STŘÍDAČ			
Rozsah stejnosměrného vstupního napětí	19-33V	38-66V	
Výstup	230 VAC ± 2% 50 Hz ± 0,1% (1)		
Pokračování. výstupní výkon při 25°C)	3000VA	5000VA	
Pokračování. výstupní výkon při 25°C	2400W	4000W	
Pokračování. výstupní výkon při 40°C	2200W	3700W	
Pokračování. výstupní výkon při 65°C	1700W	3000W	
Maximální zdánlivý přírodní výkon	2500VA	4000VA	
Špičkový výkon	5500W	9000W	
Maximální účinnost	94%	95%	96%
Nulový výkon	13W	11W	18W
Beztížný výkon v režimu AES	9W	7W	12W
Nulové zatížení v vyhledávacím režimu	3W	2W	2W
NABÍJEČKA			
Střídavý vstup	"Rozsah vstupního napětí: 187-265 VAC Vstupní frekvence: 45-65 Hz"		
"Absorpce" nabíjecího napětí	28,8 V	57,6 V	
Nabíjecí napětí "float"	27,6 V	55,2 V	
Režim ukládání	26,4 V	52,8 V	
Maximální nabíjecí proud baterie (4)	70A	35A	70A
Čidlo teploty baterie	Ano		
OBEČNÁ			
Pomocný výstup	Ano (32A)		
Externí střídavý proud (nepovinné)	50A	100A	
Programovatelné relé (5)	Ano		
Ochrana (2)	a - g		
VE.Bus komunikační port	"Pro paralelní a třífázový provoz, vzdálený dohled a integraci systému"		
Obecný kom. port	Ano, 2x		
Dálkové vypnutí	Ano		
Rozsah provozních teplot	-40 až +65°C (asistované chlazení ventilátorem)		
Vlhkost (nekondenzující)	max 95%		
KRYT			
Materiál a barva	Ocel, modrá RAL 5012		
Kategorie ochrany	IP22		
Připojení baterie	M8 šrouby		
230 V AC-připojení	Šroubovací svorky 13 mm ² (6 AWG)		
Hmotnost	18 kg	29 kg	
Rozměry (VxŠxH) mm	506 x 275 x 147	565 x 323 x 148	
STANDARDS			
Bezpečnost	"EN-IEC 60335-1, EN-IEC 60335-2-29, EN-IEC 62109-1, EN-IEC 62109-2"		
Emise, Odolnost	"EN 55014-1, EN 55014-2 EN-IEC 61000-3-2, EN-IEC 61000-3-3 IEC 61000-6-1, IEC 61000-6-2, IEC 61000- 6-3"		



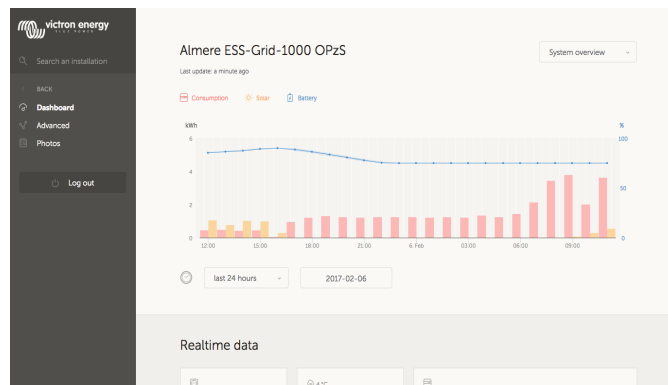
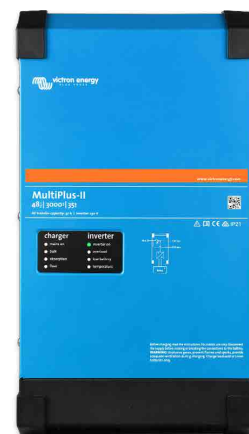
victron energy
BLUE POWER

Multiplus II funkcionality

MultiPlus-II kombinuje funkce MultiPlus a MultiGrid.

Má všechny funkce modulu MultiPlus plus možnost externího transformátoru proudu pro implementaci PowerControl a PowerAssist a optimalizaci vlastní spotřeby s externím snímáním proudu (max. 32A).

Má také všechny funkce systému MultiGrid se zabudovaným anti-islanding a stále se prodlužujícím seznamem schválení země.



VRM portál

Bezplatné webové stránky pro vzdálené monitorování (VRM) zobrazí všechny vaše systémová data v komplexním grafickém formátu. Nastavení systému lze měnit dálkově přes portál. Alarmy lze přijímat e-mailem.



VRM App



VE.Bus Smart Dongle